



L'EAU POUR L'INDUSTRIE PHARMACEUTIQUE, COSMÉTIQUE ET DE LA CHIMIE FINE

- AKZO NOBEL
- BASF PHARMA
- BAXTER
- BRISTOL MYERS SQUIBB

- GLAXOSMITHKLINE
- L'ORÉAL
- NOVARTIS PHARMA
- PFIZER

- PROCTER & GAMBLE
- ROCHE
- SANOFI AVENTIS



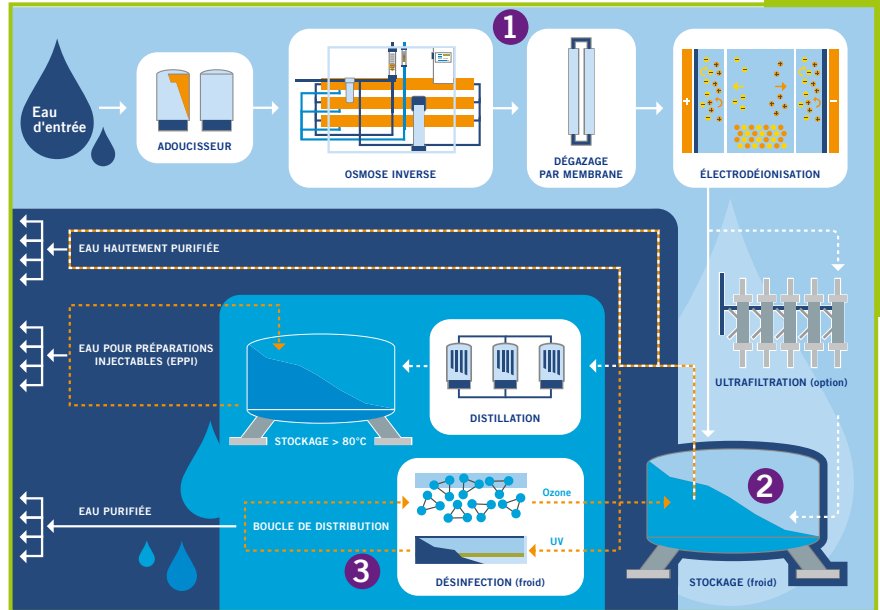
ENJEUX DE L'INDUSTRIE

Qu'elle soit employée comme eau purifiée, hautement purifiée ou comme eau pour la préparation de solutions injectables, l'eau est un facteur de très haute criticité pour les industries pharmaceutique, cosmétique et de la chimie fine qui choisissent avec soin à qui ils confient leur production d'eau de process, de même que la gestion de leurs installations de traitement des eaux usées. Les déchets liquides et eaux usées des sites doivent aussi faire l'objet d'une attention particulière.

OFFRE DE SOLUTIONS

La maîtrise technique de la **Lyonnaise des Eaux** et de **Ondeo Industrial Solutions** englobe la totalité des technologies actuelles et toute la ligne de production d'eau pour l'industrie pharmaceutique, cosmétique et de la chimie fine jusqu'à la gestion et la maintenance optimisée de votre station de traitement des rejets :

- Production (1)
 - Concept intégré NOVALIS® (double osmose inverse)
 - Concept intégré ROCEDIS® (osmose inverse + électrodéionisation continue)
 - Distillation pour la production d'eau pour préparation de solutions injectables
 - Production de vapeur pure
- Stockage (2) et Distribution (3)
 - Gestion complète du stockage à froid par ozonation ou à chaud (> 80°C)
 - Surveillance du système avec capteurs et régulateurs
 - SANICIRCLE®: désinfection de boucle par ozone
- Traitement des effluents
 - Évaporation des effluents concentrés
 - Traitement physico-chimique des eaux de NEP (Nettoyage En Place)
 - Traitement biologique intégré complet



La qualification de l'installation, par rapport à sa finalité et à sa conformité aux cGIMP, et pour les automatismes, aux GAMP, peut être incluse dans notre périmètre selon les étapes habituelles.

BÉNÉFICES

Nous vous accompagnons à chaque étape à partir de l'élaboration du cahier des charges et vous assistons sur tout le parcours de l'eau sur votre site depuis votre production d'eau purifiée, jusqu'au retour de toutes les eaux utilisées sur votre site vers le milieu naturel, et ce en maintenance, expertise et formation.

Nous vous apportons la maîtrise technique de la totalité de votre parc d'unités de production même si chacune de ces unités provient d'installateurs différents.

Ces compétences vous garantiront la qualité d'eau spécifique à votre site de production, malgré des variations de critères physico-chimiques de l'eau entrante et cela en prenant en compte l'évolution des réglementations des pharmacopées internationales. Vos normes de rejet seront, elles aussi, garanties selon les standards les plus élevés.

